

# PROGRAM

konference pořádané  
APLA Jižní Čechy, z.ú.



IV.

jihočeská odborná  
konference o autismu

# Autismus ve světle moci a bezmoci

Umět  
žít život  
s autismem

  
Jihočeský kraj

tábor

RUDI®  
lokální > grafické studie > reklamami



**Místo konání:** Hotel Dvořák Tábor

**Termín konání:** 18. dubna 2023, 9.00–16.30 hodin

**Moderuje:** Mgr. Kristina Vrkočová, patronka APLA Jižní Čechy, z.ú.

**9.00–9.10**

### Úvod konference - uvítání

Ing. Ema Bartošová, ředitelka APLA Jižní Čechy, z.ú.

**9.10–9.45**

Mgr. Pavla Foster Skalová - Diakonie - Raná péče

### Od bezmoci k moci...aneb jak může raná péče přispět k tomu, aby rodiče získali důvěru v to, že mají život ve svých rukou

Stanovení diagnózy (ať už PAS nebo jiné) u dítěte představuje pro rodinu nesmírně velkou zátěž, která má dopad na všechny oblasti fungování rodiny i jejích jednotlivých členů. Rodiče často v této situaci cíří chaos a zmatek, který může vyplývat z mnoha informací, jímž jsou vystaveni a ze široké nabídky možností, jak na danou situaci reagovat.

Raná péče je služba, která nabízí podporu a doprovázení rodinám dětí se specifickým vývojem; jedním z jejích cílů je pomoc rodině zorientovat se v nové situaci a svých možnostech. Rodič, který dobře rozumí své situaci, může i dobře podpořit své dítě.

**9.45–10.20**

Mgr. Monika Mandovcová, APLA Jižní Čechy, z.ú.

### VTI jako nástroj návratu a obnovení rodičovských kompetencí

V příspěvku zazní zkušenosti poradkyně rané péče a videotréninky z její dlouholeté praxe. Představí videotrénink interakcí jako podpůrnou metodu, díky které rodiče opouští pole bezmoci a dokáží se lépe naladit a porozumět svému dítěti.

**10.20–10.55**

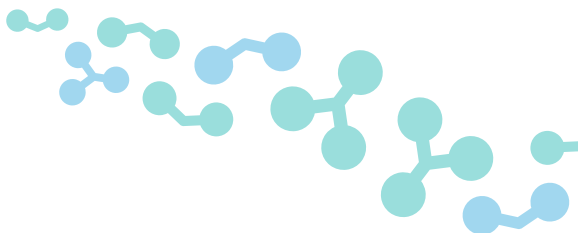
Mgr. Lucie Straková Jirků, Bc. Lenka Mathová, APLA Jižní Čechy, z.ú.

### Jak vykouknout z hnízda

Přenechat péči o své dítě s handicapem někomu jinému je pro rodiče mnohdy velmi náročné. Mohou rodičovské obavy a péče „brzdit“ dítě v přirozeném vývoji? Jak pustit kontrolu, zplnomocnit dítě a zmírnit pocity bezmoci - o tom společně pohovoří psychoterapeutka APLA JČ a vedoucí pobytů odlehčovací služby APLA JČ.



**10.55–11.15**  
**PŘESTÁVKA**



**11.15–11.50** Mgr. Veronika Šporclová, Ph.D., školní psycholog  
**Lze využít třídní kolektiv pro prevenci krizových situací?**

Jak ošetřit třídní kolektiv poté, co se ve třídě či škole odehrála mimořádná událost (např. agresivní záchvat spolužáka či jiné náročné chování spolužáka s PAS)? Jak pracovat s třídním kolektivem a jak podpořit celkovou (psychickou) pohodu žáků? Co udělat proto, abychom se i v krizových situacích necítili bezmocně? Na tyto a podobné otázky se bude přednášející snažit odpovědět na základě sdílení vlastních zkušeností z psychologické praxe.

**11.50–12.25** Mgr. Jana Přísková, Mgr. Eliška Malá, SPC České Budějovice  
**Možnosti podpory SPC při vzdělávání žáků s PAS**

Přednášející se podělí o své mnohaleté zkušenosti poradkyň Speciálně pedagogického centra. Posluchačům přiblíží možnosti, ale i mantinely podpory SPC, sdělí nejčastější omyly a mýty laické, ale i odborné veřejnosti vzhledem k možnostem podpurných opatření žáka a jejich prospěchu pro jeho dobré začlenění. Bude věnován dostatečný prostor otázkám.



**12.25–13.25**  
**PŘESTÁVKA NA OBĚD**

**13.25–14.00** PhDr. Hynek Jün, PhD., Nautis, z.ú.  
**Vede stanovování si hranic k moci či bezmoci personálu?**

Jakmile se vyskytne v sociálních službách klient s chováním náročným na péči, lidé kolem něho se snaží ujednocovat. Snaží se o nastavení hranic. Na supervizích často slyšíme, že se klient chová náročně proto, že mu rodiče nenastavili správně hranice.

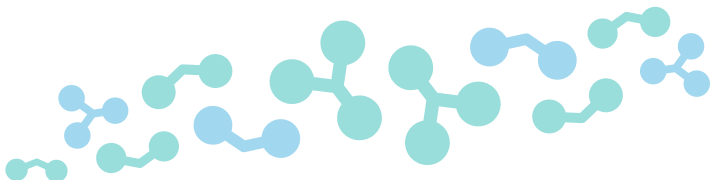
Co když to však nejde? Jak postupovat ve chvíli, kdy klient prostě nastavení hranic nerespektuje? Má cenu se snažit o nastavení hranic tam, kde je druhý nepřijímá? Co si od nastavení hranic vlastně slibujeme?

**14.00–14.35** Bc. Lucie Svobodová, DZR Horní Maxov  
**Jak získat moc nad svým životem aneb cesta za svobodou...**

Je možné odejít ze služby DZR? Jak připravit uživatele s poruchami chování na nezávislý způsob života? Mimo podnětné otázky v příspěvku zazní představení strategií pro přechod uživatele DZR do jiné, méně omezující sociální služby.



**14.35–14.55**  
**PŘESTÁVKA**



**14.55–15.30** Mgr. Jan Běhounek, PN Bohnice

### **Simulační vzdělávání v psychiatrii**

Psychiatrická nemocnice Bohnice realizuje simulační sebezkušenostní tréninky pro efektivní vedení deeskalace projevů neklidu s hrozcí agresí u psychicky alterovaných osob. Jde o trénink terapeutických týmů ve využití deeskaláčního přístupu, jehož cílem je prevence konfliktu samotného a druhotně i použití omezovacího prostředku. Samotný kurz, jehož představení je předmětem příspěvku, je postaven na principu simulačního vzdělávání, kdy účastníci zasahují v zinscenovaných, avšak velmi realistických podmínkách. Akutní stavy v psychiatrii lze bez nadsázky přirovnat k akutním stavům v intenzivní medicíně. Neselhávají zde sice životně důležité orgány, nicméně řešení stavů s rizikem rozvoje konfliktu je pro zdravotníky rovněž vysoce zátěžové, emočně vyhocené a závislé na rychlém rozhodování o správných postupech a týmové spolupráci. Je tedy zcela namístě očekávat, že trénováním deeskaláčních přístupů a týmové spolupráce prostřednictvím simulačního vzdělávání se personál bude zdokonalovat. Zvyšší se tak jistota zdravotníků i bezpečí pacientů.

**15.30–16.05** Mgr. Jaromíra Staňková, DiS.,  
lektor a konzultant „na volné noze“ se zaměřením  
na poruchy autistického spektra

### **Metoda Podpora pozitivního chování (PBS) v České republice**

Přednášející pohovoří o svých zkušenostech s používáním metody PBS. Podpora pozitivního chování (PBS) je mezinárodně uznávaná a ověřená metoda založená na porozumění individuálním potřebám u lidí s intelektovým znevýhodněním, s poruchou autistického spektra, kteří je často „vymáhají“ chováním náročným na péči. Individuální potřeby jsou totiž často v nesouladu s potřebami systému. Cílem metody PBS je zvýšení kvality života těchto osob a sekundárně pak snížení četnosti, intenzity tohoto chování. Metoda vychází z respektu k základním lidským právům.

**16.05–16.15**  
**Ukončení konference**

Mgr. Lucie Straková Jirků,  
APLA Jižní Čechy, z.ú.



Umět  
žít život  
s autismem

APLA Jižní Čechy, z.ú. si vyhrazuje právo na změnu programu.