

JAKÝMI METODAMI PRACUJEME

Prosazujeme a používáme metody uznávané odbornou veřejností a ve své činnosti se ubíráme směrem hlavního (mainstreamového) terapeutického proudu a nikoliv alternativních metod.

Vycházíme z naší mnohaleté zkušenosti, zkušeností uznávaných odborníků v České republice a zahraničí. Při výběru a aplikaci metod se řídíme zdravým rozumem, sázíme na schopnost analyzovat, mít nadhled, ale i pokoru.

Jsme poskytovateli registrovaných sociálních služeb, většina našich služeb je bez úhrady ze strany klienta. Případná finanční spolupráce se řídí sazebníkem na <http://www.aplajc.cz>.

O APLA JIŽNÍ ČECHY, z.ú.

Posláním organizace je aktivně podporovat lidi s autismem a jejich rodiny k životu ve svém přirozeném prostředí poskytováním odborných služeb a předáváním speciálních metod práce.

Tuto organizaci založili odborníci v roce 2007 z důvodu chybějící pomoci lidem s autismem a jejich rodinám v Jihočeském kraji. Stala se první neziskovou organizací pomáhající lidem s autismem v tomto kraji.

Od začátku činnosti se zaměřuje na poskytování podpory a poradenství lidem s autismem a jejich pečujícím okolí. Organizace má své sídlo a pracoviště v Táboře, od září 2015 má pracoviště i v Českých Budějovicích. Kromě ambulantních služeb poskytuje také služby terénní, a to na území celého Jihočeského kraje.

Organizace je členem APSLA Česká republika (Asociace poskytovatelů služeb lidem s autismem), ARP ČR (Asociace rané péče ČR) a APSS ČR (Asociace poskytovatelů sociálních služeb České republiky).

Více informací o nás naleznete na www.aplajc.cz.



APLA Jižní Čechy, z.ú.

Sídlo:

Farského 887/17, 390 02 Tábor
IČ: 28552288
www.aplajc.cz
2100180693/2010 (Fio banka, a.s.)

Kontaktní pracoviště:

Tábor

Farského 887/17
390 02 Tábor

České Budějovice

Jírovcova 1339/43
370 01 České Budějovice

e-mail: info@aplajc.cz

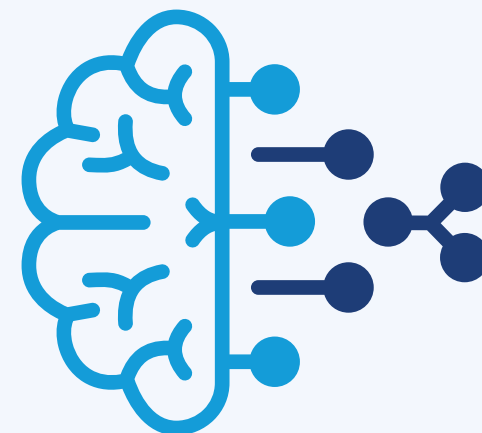
Naše činnost je z části financována ze státních dotací a z části si musíme hledat finanční zdroje sami.

Informace o tom, jak nás můžete podpořit, naleznete na našich webových stránkách:

<https://aplajc.cz/pomoc>

Za případnou pomoc a podporu vám předem děkujeme.

Umět
žít život
s autismem



AUTISMUS

APLA Jižní Čechy NAŠE SLUŽBY A AKTIVITY

INFORMACE O AUTISMU

CO JE TO AUTISMUS

Autismus je vrozená porucha některých mozkových funkcí, která má celoživotní dopad na fungování člověka v běžném životě.

Ze statistik vyplývá, že některou z poruch autistického spektra mají 2% lidí z celkové populace. První projevy autismu můžeme zpozorovat u některých dětí již v 18 měsících jejich života.

Nejčastěji popisované projevy autismu

V sociálním kontaktu se obvykle objevují tyto obtíže:

- navázání a udržení kontaktu s vrstevníky, děti si neumí hrát s vrstevníky, neví, jak se mezi ně zapojit
- potíže s porozuměním vlastního prožívání, emocím
- snížená schopnost empatie

V komunikaci

- v mluvené řeči – opožděný nástup mluvené řeči, obtíže s vyjadřováním potřeb a přání, 10% dětí s autismem nemluví vůbec, u někoho se objevují pouze slabiky nebo pár slov
- v neverbální komunikaci – omezené používání gest, problémy s porozuměním neverbální komunikaci druhých osob
- obtíže s porozuměním řeči - problémy s pochopením významu slov
- oční kontakt může být narušen

V oblasti hry, představitosti

- zhoršená orientace v prostředí
- potíže s orientací v čase
- potíže s plánováním, výběrem, rozhodováním
- zvláštnosti ve hře (stereotypní, opakující se aktivity, menší zájem o hračky, nefunkční hra, vyhraněné zájmy, omezená schopnost napodobování)
- specifické zájmy jako např. elektrické přístroje, dinosauři, vesmír, jízdní řády, čísla, písmena...

Ostatní projevy

- stereotypní pohyby (třepání rukama, poskakování, pobíhání, točení kolem vlastní osy, kývání tělem ...)
- výkyvy nálad, nevhodné emocionální reakce
- potíže se spánkem, jídlom (omezený jídelníček)
- odlišnosti v oblasti smyslového vnímání
- lpění na stejnosti, neměnnosti, rituálech

CO NABÍZÍME

Poskytujeme poradenské, terapeutické, speciálně pedagogické a odlehčovací služby lidem s autismem, jejich rodinám, pedagogům a dalším, kteří s nimi pracují. Pořádáme vzdělávací kurzy, usilujeme o osvětovou činnost v oblasti autismu.

PRO KLIENTY, PEČUJÍCÍ OSOBY

Máte podezření na autismu u Vás nebo u Vašeho dítěte?

Obratě se na nás, na společné schůzce zhodnotíme důvodnost podezření a popř. doporučíme odborná diagnostická pracoviště.

Byl Vám nebo Vašemu dítěti diagnostikován autismus a nyní nevíte, co dál?

Na společné schůzce Vám pomůžeme se v této lehké situaci zorientovat, stanovit cíle, které jsou pro Vás důležité, nastavíme potřebnou míru podpory pro řešení vaší situace. Pro rodiče pořádáme setkávání rodin, které jsou v podobné situaci jako Vy.

Jste rodiče a chtěli byste svému dítěti s autismem pomoci a nevíte jak?

Obratě se na nás. Zhodnotíme vývoj dítěte, sestavíme rozvojový plán, domluvíme si cíle, na kterých budeme společně pracovat – Vy doma, my při návštěvách u nás v APLA Jižní Čechy, popř. v zařízení, které dítě navštěvuje.

Jste rodiče a potřebujete si odpočinout, nabrat síly, chcete umožnit svému dítěti zažít čas mimo domov?

Využijte naše odlehčovací služby nebo nabídku letního tábora, kdy se o děti postarají proškolení asistenti. Dítě je vedeno k samostatnosti, získání nových dovedností a zážitků po boku svých vrstevníků.

Neorientujete se v systému sociálních dávek?

Pomůžeme Vám při vyřizování dávek, na které máte Vy nebo Vaše dítě nárok. Nejčastěji je to příspěvek na péči, příspěvek na mobilitu nebo průkazka ZTP/P.

Vaše dítě s autismem se obtížně zapojuje mezi vrstevníky, nemá kamarády?

Nabízíme individuální a skupinové nácviky sociálních a komunikačních dovedností, které mu pomohou k lepšímu zapojení mezi vrstevníky.

Trpíte mimo autismu dalšími přidruženými obtížemi, jako jsou např. úzkosti, fobie či OCD?

Domluvte si schůzku s našimi terapeuty, pracujeme pomocí behaviorální a kognitivně behaviorální terapie.

Jste rodiče a u vašeho dítě se projevuje chování náročné na péči, trpí úzkostmi, fobiemi či jinými psychickými potížemi?

Domluvte si schůzku s našimi terapeuty, kteří vás a vaše dítě podpoří při řešení těchto obtíží.

PRO ŠKOLSKÁ ZAŘÍZENÍ

Navštěvuje Vaši mateřskou školu dítě s autismem?

Nabízíme Vám možnost podpory pro dítě v podobě návštěvy MŠ, kdy společně s pedagogy navrhujeme možná uzpůsobení prostředí a aktivit tak, aby se dítě dobře zapojilo mezi ostatní děti. Podporujeme dítě a pedagogy v nácviu funkční komunikace.

Jste škola, která je otevřená inkluzi a vzdělává žáky s autismem?

Nabízíme programy pro spolužáky žáka s autismem, aby mu lépe porozuměli a snadněji se tak mohl začlenit do kolektivu. Pedagogové a asistenti se mohou vzdělávat na našich akreditovaných kurzech. Pomůžeme Vám v nastavení vhodných podpůrných opatření.

PRO POSKYTOVATELE SOCIÁLNÍCH A JINÝCH SLUŽEB

Pracujete, nebo se při své práci setkáváte s lidmi s autismem a chtěli byste jim lépe porozumět, pomoci řešit náročné situace, zlepšit vzájemnou komunikaci?

Nabízíme vzdělávací programy na míru, akreditované kurzy, ale i poradenství přímo v terénu. Kontaktujte nás s vašimi požadavky.